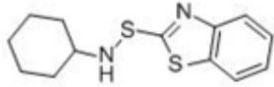




## 促进剂 CBS-80GE



N 环己基-2-苯并噻唑次磺酰胺

分子式: C<sub>13</sub>H<sub>16</sub>N<sub>2</sub>S<sub>2</sub>分

分子量 M.W: 264.41

CAS 号: 95-33-0

EINECS 号: 202-411-2

**性能:** 促进剂 CBS 使胶料的焦烧时间很长,加工安全性高,且硫化速度快。在低硫硫化中可单用,亦可与二硫代氨基甲酸盐类或秋兰姆类促进剂并用,所得硫化胶有很好的耐老化性能和耐压缩永久变形性能。CBS 并用二硫酰胺代氨基甲酸盐类促进剂和秋兰姆类促进剂后胶料的焦烧时间会明显缩短,硫脲类促进剂对 CBS 有明显的二次促进作用,尤其在低硫磺胶料中。而在含硫醇类促进剂和秋兰姆类促进剂的胶料中,CBS 能延迟焦烧,提高加工安全性。

用量: NR:主促进剂,0.5-1.0phr 与 2.5-3.5phr 硫磺并用。  
SRB:1.0-1.5phr 与 0-0.2phr 秋兰姆类促进剂与 1.5-1.25phr 硫磺并用。

### 典型数据:

初熔点: ≥96°C  
含量: ≥98%  
游离胺: ≤0.5%  
灰分(950°C.2h): ≤0.4%  
加热减量: ≤0.5%  
63m 筛余物: ≤0.5%

活性成份

高分散母胶粒

产品名称	活性含量%	颜色	过滤网 (数目)	载体类型	密度 (g/cm <sup>2</sup> ) 典型值
CBS-80GE	80	灰白色至淡黄色颗粒	100	EPDM/EVM	1.05

载体类型可根据客户需求而定做,除 EDM/EVM 载体外,也可支持丁腈橡胶、丁苯橡胶载体。

安全与毒性:

请参照有关产品安全资料(SDS);

包装与储存:

25 公斤装,聚乙烯袋内衬的纸箱:600 公斤/托盘;

阴凉、干燥处,原包装密封存放 1 年。